

つぼみ四軒家

Q & A

規則に縛られない生活

Q 共同生活ということはいろいろな規則があるのでは？

A 当施設では「家にいるような感覚」で生活していただくため、これといった規則はありません。食事の時間、外出外泊等も自由です。

安心できる終身介護

Q 認知症がひどくなった場合施設にいてもいいの？

A 認知症が軽い方から重い方までいつまでも当施設で暮らしていただけます。※但し、長期入院を必要とする病気を患った場合はこの限りではありません。

徹底した健康管理

Q 高齢のため病気がちです。健康管理は大丈夫？

A 定期的に主治医の先生が当施設に往診し皆様の健康チェックをいたします。その際処方された薬等はこちらで管理し間違いのないように服用していただきます。

毎日が楽しくなる共同生活

Q お部屋は共同部屋と個室とがあるの？

A 当施設の部屋は共同部屋となっており家庭的な雰囲気でお過ごしいただけます。

このようなことでお困りのご家族の方、ご本人様にご利用しております。

- 介護なさる方の急な転勤やご家族の病気などでお困りの方。
- ご家族の事情で一人住まいをしなければならなくなったご高齢の方。
- 一人住まいのご老人やご夫婦だけでお住まいの高齢者の方。
- おからだのご不自由な方。
- 老人ホーム等に入所順番待ちの方。



健康に配慮したおいしい食事

Q 食事はどのようになっているの？

A あたたかいものを、あたたかいうちに朝、昼、夜とすべてスタッフがご用意いたします。健康を十分に考慮した献立は季節の旬の味がバランスよく活かされ好評を得ています。

必要な生活用品完備

Q 施設に入るときに生活用品を揃えなくてはいけないの？

A 各部屋には収納、エアコン、カーテンが備え付けてありますので、ご自身の衣類等をお持ちいただければ他に新しく揃えていただく必要はありません。

無理のない日常生活

Q 洗濯、入浴等は各自で行うのですか？

A 基本的には自分でできることは自分でやって頂くことになってはいますが、自分ですることが困難なことはヘルパーがお手伝いいたします。

フロアのご案内

入居定員20名

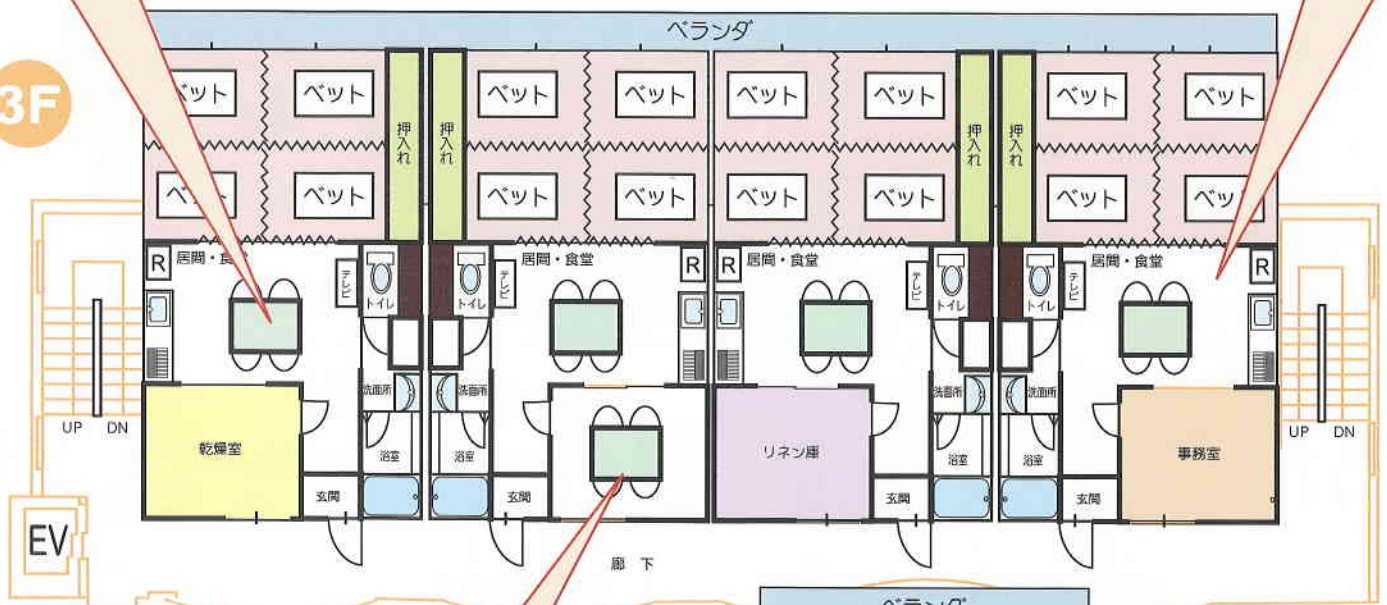
仲間同士、心がかようオープンスペース

ハウスのお友達と共に楽しむお食事は雑談・趣味の時間など、どんな薬よりも身体によいものとなります。皆でくつろげるリビングルームが開放的でゆったりと作られているのも、シルバーハウスの特徴です。

安全に配慮した、安心設計

万が一の車椅子生活を考えて、段差や柱を極力なくし、トイレ・浴室も車椅子に対応できる広さにしています。また、生活空間の随所に手すりや滑り止めなど安全に配慮しています。

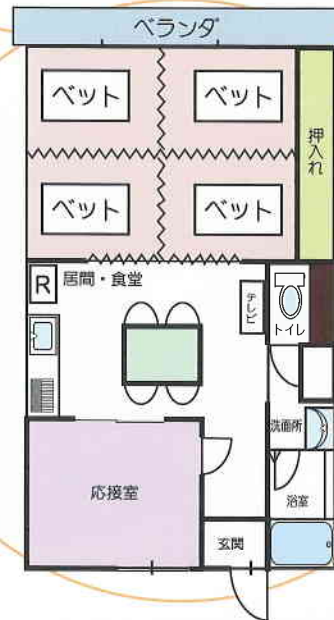
3F



個人の体調を考慮して

家庭的な食事を提供できるのも少人数制の長所といえます。

2F



このような方が、入居いただけます

- 要介護認定（1～5）を受けておられる方。
- 上記認定を受けておられる方で生活保護認定を受けておられる方もご入居いただけます。
- 独居で身寄りの無い方でも入居可能です。
- 少人数による共同生活を営むことに支障のない方。

春風に誘われ囲いつぼみが芽吹くように
利用者さまにとって温かな、心地よいと
願っています。
元氣だったあの頃の父や母のように
余生を楽しく自由に生きて欲しい
そんなご家族の希望と、ご本人の気持ちと
大切に・・・
家庭では少し難しいかも。プロ
としての温かさを色んな面で余裕のある
施設でありたいと努力いたしております

スタッフ一同

ご入居までの
手続き

ご相談

ホームご見学

ご入居のお申し込み

面談

ご入居判定

ご契約

ご入居

あの頃の父や母のように・・・
そんなご家族の気持ちを大切に・・・



ご案内図



お問合せ
ダイヤル



シルバーハウス つぼみ四軒家

〒463-0032 名古屋市守山区白山四丁目1204番地
サンシャインマンション

TEL(052)726-8002 FAX(052)726-8003